



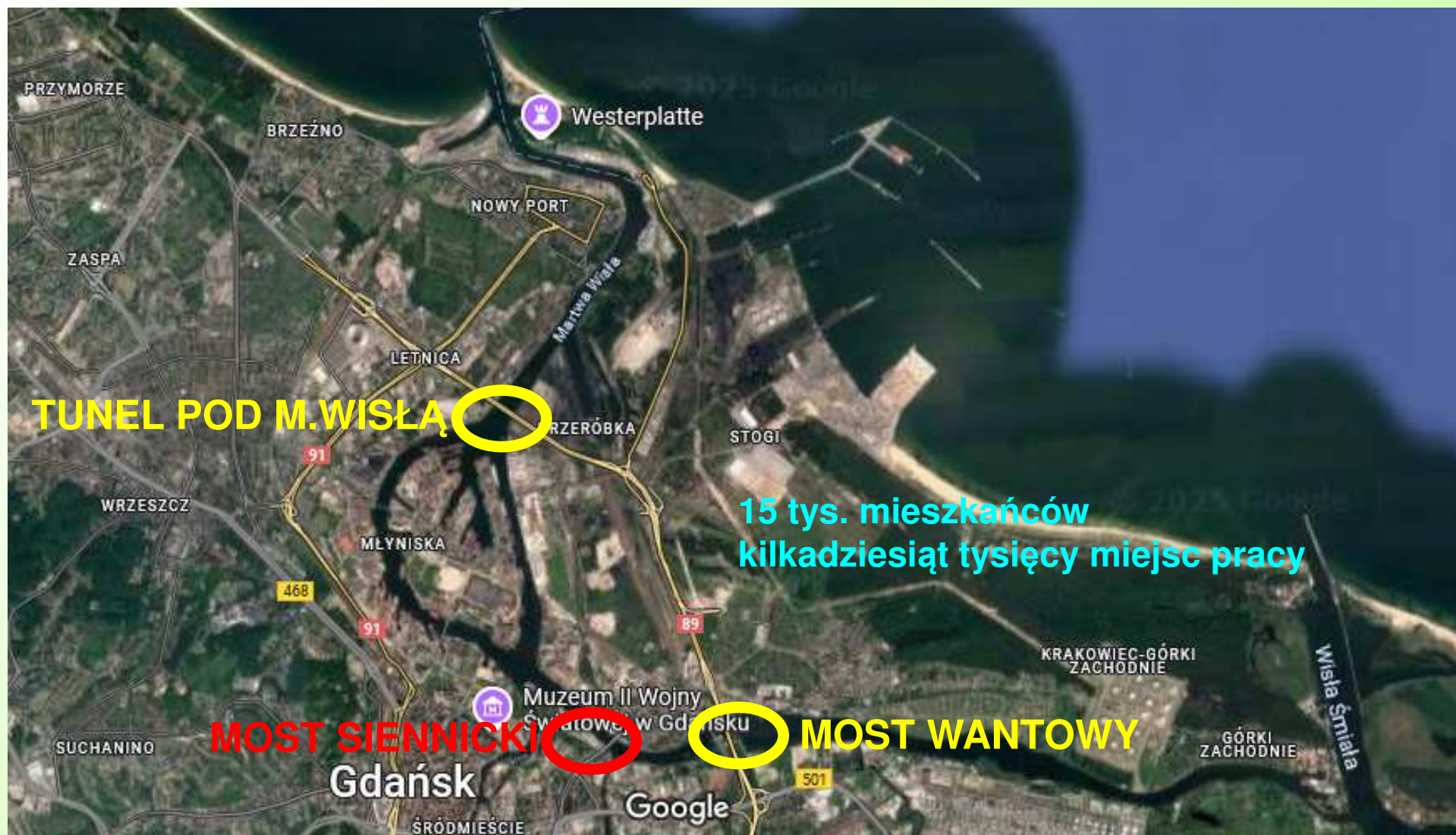
Gdański
Zarząd Dróg
i Zieleni

SPRAWA MOSTU SIENNICKIEGO W GDAŃSKU



wszystkie zdjęcia www.trojmiasto.pl

***mgr inż. Tomasz Wawrzonek
Gdański Zarząd Dróg i Zieleni***





ZSUWAJĄCE SIĘ PRZYCZÓŁKI MOSTU SIENNICKIEGO W GDAŃSKU

przyczółki mostu zsuwają się w kierunku koryta Wisły

stabilny filar mostu

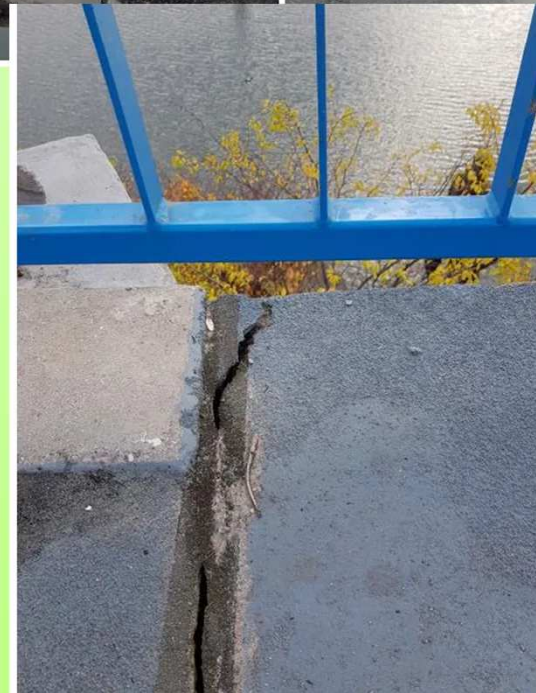
stabilny filar mostu

przyczółki mostu zsuwają się w kierunku koryta Wisły

Sprawa Mostu Siennickiego



Gdański
Zarząd Dróg
i Zieleni





8.01 - spotkanie z mieszkańcami
10.01 - zamknięcie mostu



KOMUNIKACJA ZBIOROWA



TRAMWAJ NA STOGI





ZMIANY:

Ad.1 linie tramwajowe 8 i 9 zostają zastąpione autobusem T8

Ad.2 uruchomiona zostaje linia autobusowa 911

Ad.3 uruchomiona zostaje przeprawa promowa

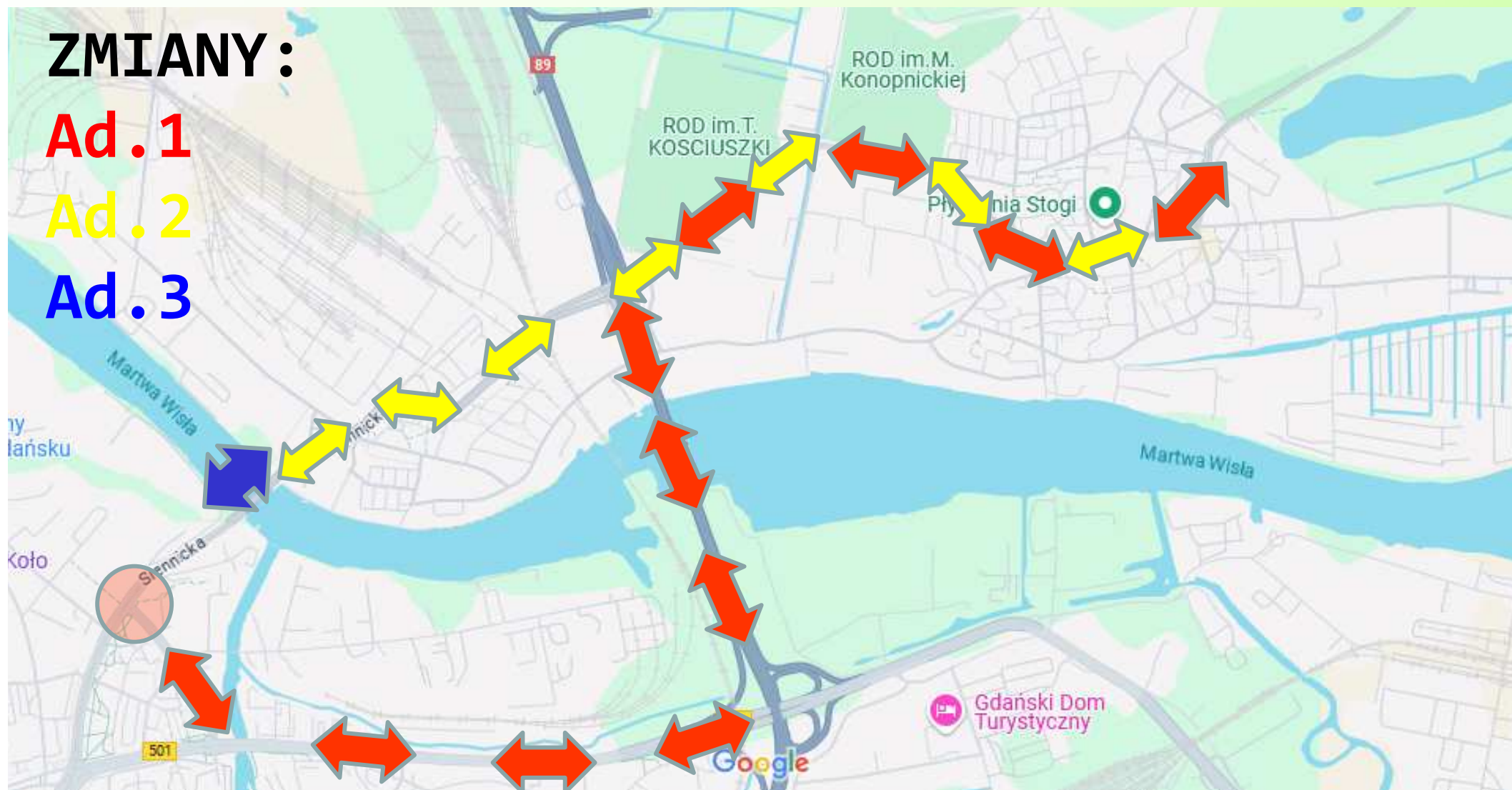


ZMIANY:

Ad. 1

Ad. 2

Ad. 3





Ad. 1:

Zmiana lokalizacji przystanku

Tor nakładkowy



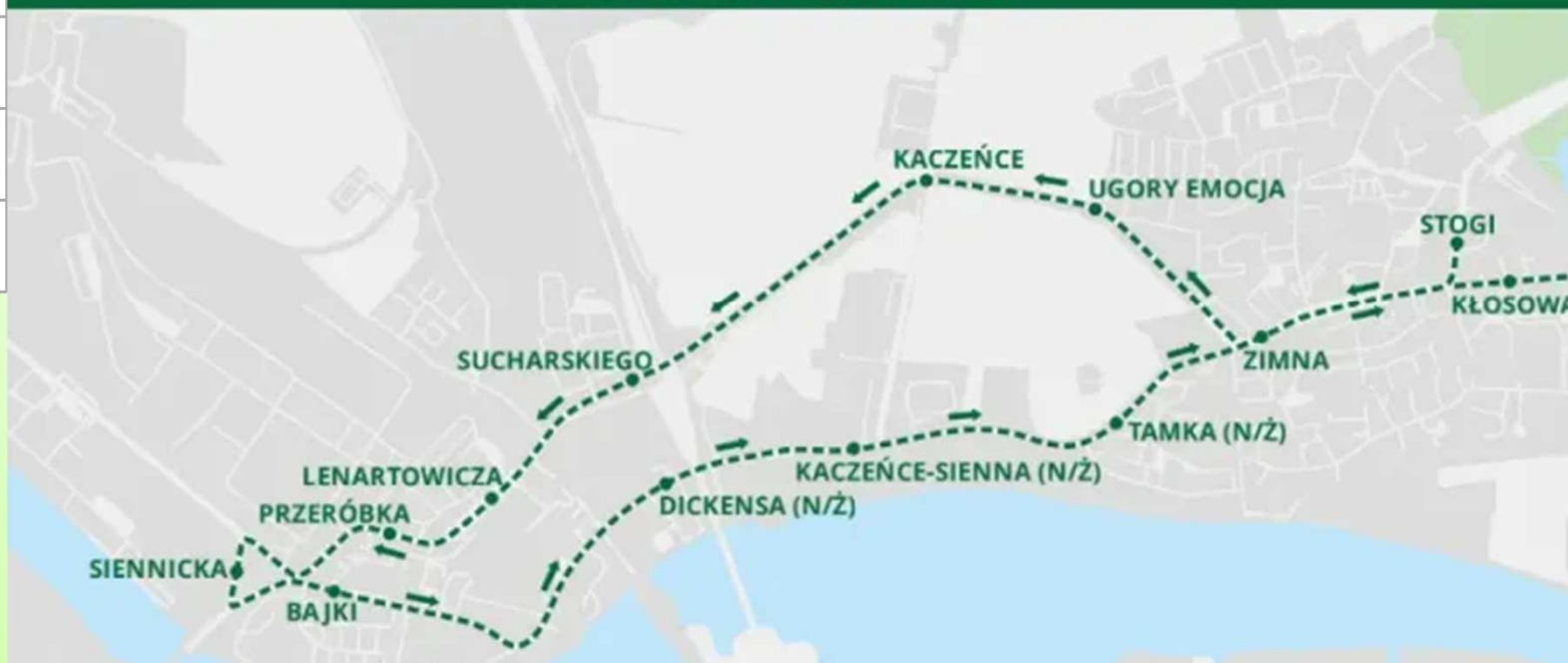


Ad. 2:

Data	Całkowita liczba pasażerów	Przystanek Siennicka
17.03.25	522	23
18.03.25	575	29
19.03.25	705	23
20.03.25	586	37
21.03.25	664	27

Trasa bezpłatnej linii 911: SIENNICKA - Siennicka - Bajki - Sienna - Stryjowskiego (powrót: Wosia Budzysza - Lenartowicza) - Nowotna - **STOGI (wybranymi kursami: Sówki - Kępna - Łowicka - **GÓRKI ZACHODNIE**).**

Linia funkcjonuje codziennie w godzinach 6.00 - 22.00, co około 30 minut.





Ad. 3:





Ad. 3:

data	w sumie	
	osób	rowerów
2025-01-25	1243	140
2025-01-26	792	35
2025-01-27	1055	147
2025-01-28	1031	183
2025-01-29	925	214
2025-01-30	1009	203
2025-01-31	585	112
2025-03-21	723	274
2025-03-22	664	252
2025-03-23	775	325
2025-03-24	595	244
2025-03-25	606	237
2025-03-26	497	179
2025-03-27	622	217





Ad. 3:

Co i ile kosztowało przy moście Siennickim?

5249

140 000 zł
dojścia, oświetlenie

45 000 zł
wiaty

15 000 zł/msc
najem działki

699 000 zł/msc
przeprawa promowa

trojmiasto.pl

Ustawienia

1:50 / 2:04

trojmiasto.pl



Jak dojechać ze Śródmieścia na plażę na Stogi na rowerze 😊?

The screenshot shows a Google Maps interface with a cycling route highlighted in blue. The route starts in Gdansk, Poland, and goes north through Sweden (Göteborg, Norrköping, Västerås, Örebro) and Denmark (København, Ålborg) to reach Stogi beach in Gdansk. The route is 1442 km long and takes 62 hours. The interface includes search bars, navigation icons, and a list of route options.

Search: Szukaj miejsc przy tr...

Icons: Restauracje, Kawiarnie, Hotele, Atrakcje

Transport Mode: Na rowerze (62 go...)

Start: Gdańsk Główny, Gdańsk

Destination: Plaża Stogi, Wydmy 1, 80-656 Gdańsk

Options: Dodaj miejsce docelowe

Share: Wyślij trasę na: samsung SM-S921B | Kopij link

Route 1: przez: Gdańsk-Nynäshamn/Nynäshamn - Gdańsk
62 godz. 1442 km
⚠ Ta trasa obejmuje przeprawę promem.
⚠ Ta trasa przebiega przez: Szwecja.
⚠ Ta trasa obejmuje drogi prywatne lub o ograniczonym dostępie.
[Szczegóły](#)

Route 2: przez: Kołobrzeg -Nexø i Gdańsk-Nynäshamn/Nynäshamn - Gdańsk
72 godz. 1647 km
⚠ Ta trasa obejmuje przeprawę promem.
⚠ Ta trasa przebiega przez wiele krajów/regionów.
⚠ Ta trasa obejmuje drogi prywatne lub o ograniczonym dostępie.

Map Labels: 72 godz. 1647 km, 62 godz. 1442 km



Gdański
Zarząd Dróg
i Zieleni

DZIĘKUJĘ ZA UWAGĘ

**Tomasz Wawrzonek
Gdański Zarząd Dróg i Zieleni**

tomasz.wawrzonek2@gdansk.gda.pl