



Transport publiczny w nowej perspektywie unijnej 2021 – 2027

Seminarium KLIR - Rzeszów, 27 października 2022 roku

Agenda

Retrospekcja







Finansowanie

Zamierzenia

Wyzwania

Wykorzystanie środków UE przez Rzeszów

Obszary wsparcia zadań Gminy Miasto Rzeszów

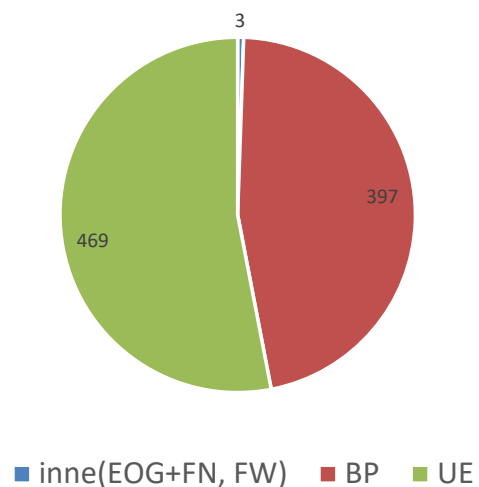
Obszar wsparcia	Liczba projektów	Wartość całkowita	Kwota dofinansowania
 Infrastruktura drogowa i komunikacyjna	23	1 628,4 mln PLN	1 158,9 mln PLN
 Infrastruktura ochrony środowiska, energetyczna i zapobiegania zagrożeniom	35	666,1 mln PLN	358,2 mln PLN
 Edukacja	343	154,2 mln PLN	127,2 mln PLN
 Infrastruktura sportowa	1	41 mln PLN	27,4 mln PLN
 Nowoczesne technologie i informatyzacja	12	56,1 mln PLN	45,4 mln PLN
 Infrastruktura ochrony zdrowia, pomoc społeczna, aktywizacja zawodowa, rewitalizacja	30	77,5 mln PLN	58,7 mln PLN
 Promocja, kultura i turystyka, współpraca międzynarodowa	22	48,9 mln PLN	27,9 mln PLN
Inne	3	4,8 mln PLN	3,2 mln PLN

Całkowita wartość **469** projektów wynosi ponad **2,677 mld zł**
Wartość pozyskanych środków ponad **1,807 mld zł**

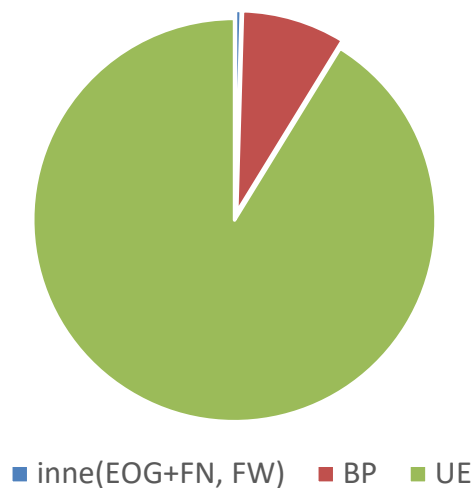
Wykorzystanie środków zewnętrznych przez Rzeszów

Źródła dofinansowania - zestawienie

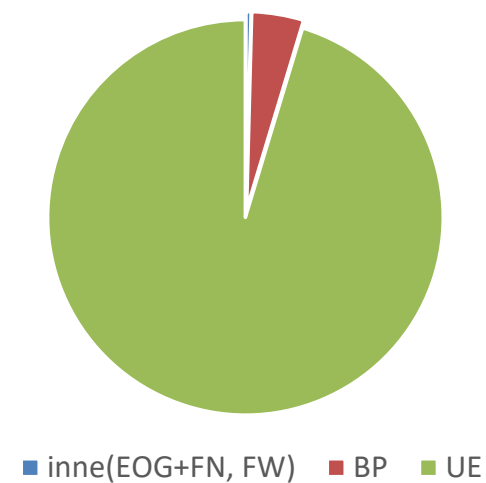
ilość projektów wg źródła dofinansowania



wartość projektów wg źródła dofinansowania



wysokość dofinansowania wg jego źródła



Rzeszowski Program Transportowy

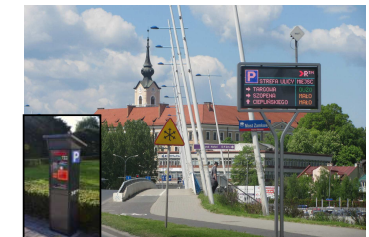
- ❑ Rozbudowa infrastruktury komunikacyjnej
- ❑ Zakup nowoczesnych autobusów (Euro6, CNG, Elektr.)
- ❑ Wdrożenie Rzeszowskiego Inteligentnego Systemu Transportowego

Etapy wdrożenia: I i II - 2007-2015, III-V - 2016-2023

Wartość projektów: ponad 1,018 mld zł

Dofinansowanie UE: ponad 762 mln zł

W przygotowaniu VI etap – zrównoważona mobilność miejska w służbie klimatu



- **Krajowy Plan Odbudowy i Zwiększania Odporności** (tabor zero – i nisko-emisyjny i infrastruktura ładowania/tankowania) -> II kw. 2026 ???
- **Subregionalne i krajowe programy operacyjne** (FENIKS, FEPW) (tabor zero – i nisko-emisyjny i infrastruktura ładowania/tankowania, wybrana i dedykowana infrastruktura, ITS) - > IV kw. 2029
- **Regionalne Programy Operacyjne** (tabor zero – i nisko-emisyjny i infrastruktura ładowania/tankowania, wybrana i dedykowana infrastruktura, ITS) - > IV kw. 2029
- **Inne europejskie mechanizmy i instrumenty finansowe** (bezzwrotne i zwrotne)

- **Opracowanie dokumentów o charakterze strategiczno-planistycznym** (Plan Zrównoważonej Mobilności Miejskiej (Sustainable Urban Mobility Plan - SUMP)/Strategia ponadlokalna/Strategia ZIT)
- **Spełnienie zasady nieczynienia poważnej szkody środowisku (do no significant harm - DNSH)**
- **Realne i oparte o konsensus partnerstwo na terenie obszaru funkcjonalnego** (minimum)
- **Zapewnienie środków na wkład własny i eksploatację,**
- **Łączenie finansowania z różnych źródeł przez różnych partnerów w systemie transportowym**

- **Dokumenty programowe** (diagnoza, SUMP, optymalizacja, integracja)
- **Strategie** (odwrócona piramida mobilności, obszary czystego transportu, strefa śródmiejska, węzły przesiadkowe/intermodalność)
- **Wymiana taboru** (zeroemisyjny)
- **Infrastruktura** (dalsza rozbudowa ITS, infrastruktura transportowa – zgodnie z odwróconą piramidą mobilności, poprawa bezpieczeństwa i ekologiczność)

Wyzwania:



- adaptacja do sytuacji geopolitycznej i gospodarczej,
- adaptacja do zmian klimatu,
- **utrzymanie wzrostu gospodarczego i zadowolenia mieszkańców,**





Dziękuję za uwagę

dr inż. Paweł Potyrański
Dyrektor Wydziału Pozyskiwania Funduszy
Urzędu Miasta Rzeszowa