



MIEJSKI  
ZAKŁAD  
KOMUNIKACJI

# Tramwaje w Grudziądzu

Miejski Zakład Komunikacji Sp. z o.o.

# Historia tramwaju.

1. Pierwszy tramwaj towarowy – Wielka Brytania ( kolej).
2. Pierwszy tramwaj pasażerski, konny - 1832r. Nowy Jork.
3. Pierwsza linia tramwajowa, której sieć przetrwała do dnia dzisiejszego – Nowy Orlean 1835r.
4. Tramwaj z napędem pneumatycznym - 1879r. Nantes, Francja
5. 1879 r. pierwszy pojazd elektryczny napędzany z trzeciej szyny – Siemens. Pokazany publiczności podczas Berlińskiej Wystawy Przemysłowej.

# Siemens – protoplasta tramwaju



# Geneza powstania tramwaju w Grudziądzu



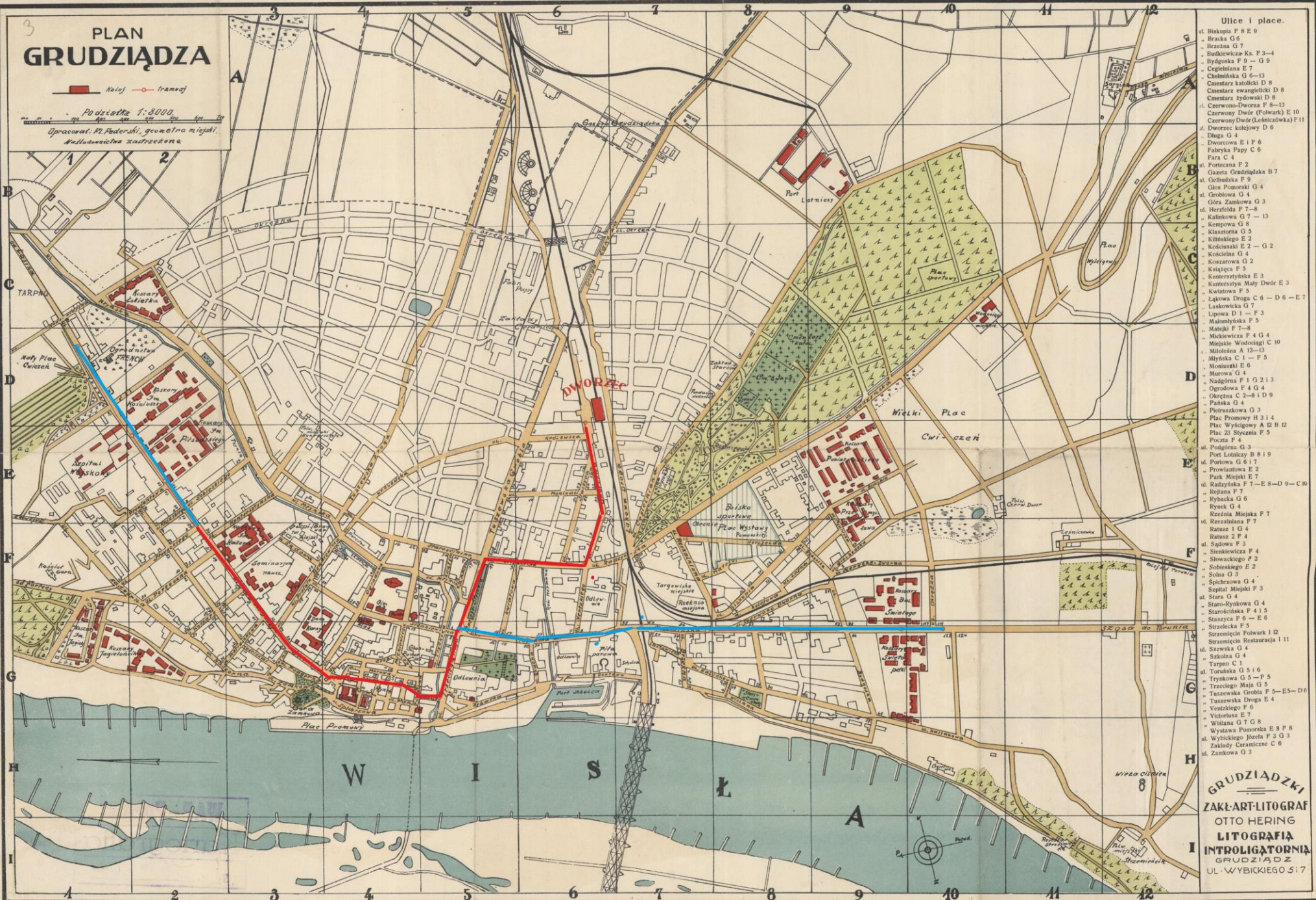
- ▶ Cel – transport zwiedzających doroczną Wystawę Rzemiosła Prus Zachodnich na trasie Dworzec Kolejowy – Ogrody Tivoli.
- ▶ 22 stycznia 1986r. – powstanie Komitetu Budowy Linii Tramwajowej.
- ▶ 26 marca 1986r. - podpisane umowy pomiędzy spółką „Strassebahn Graudenz C. Behn i Spółka”, a nadburmistrzem Pohlmannem umowy na budowę tramwaju pasażerskiego ( konnego) wraz z ustaleniem częstotliwości, maksymalnej prędkości przejazdu i wolnym przejazdem dla pracowników magistratu. Szacowany koszt budowy 180 tys. marek.
- ▶ 13 czerwiec 1986r. – oficjalne uruchomienie linii tramwajowej.



# PLAN GRUDZIĄDZA

— kolej — tramwaj

Podziałka 1:3000  
 Opracował: H. Federki, geometra niżej.  
 Nadzwyczajna Zastrzeżona



## Ulice i place.

- ul. Biskupa F 8 E 9
- Bracka G 6
- Brzeczna G 7
- Budkiewicza-Ks. F 3-4
- Bydgoska F 9 - G 9
- Cegielniana E 7
- Chlebnińska G 6-13
- Cmentarz katolicki D 8
- Cmentarz ewangelicki D 8
- Cmentarz żydowski D 8
- Czerwono-Dworna F 8-13
- Czerwony Dwór (Folwark) E 10
- Czerwony Dwór (Administratorka) F 11
- d. Dworzec kolejowy D 6
- Długa G 4
- Dworcowa E 1 F 6
- Fabryka Papy C 6
- Fara C 4
- Forteczna F 2
- Gazeta Grudziądzka B 7
- Głęboka F 3
- Olśn Pomorski G 4
- ul. Groblowa G 4
- Góra Zamkowa G 3
- ul. Herzfelda F 7-8
- Kalinkowa G 7 - 13
- Kempowa G 8
- Książkowa G 5
- Klińskiego E 2
- Kosciuszki E 2 - G 2
- Kosielska G 4
- Koszarowa G 2
- Książęca F 5
- Kunterszyńska E 3
- Kunterszyński Mały Dwór E 3
- Kwiatowa F 5
- Łąkowa Droga C 6 - D 6 - E 7
- Łaskowicka G 7
- Lipowa D 1 - F 3
- Malonyska F 5
- Matejki F 7-8
- Mickiewicza F 4 G 4
- Miejskie Wodociągi C 10
- Miłobłona A 12-13
- Młyńska C 1 - F 5
- Moniarski E 6
- Murowa G 4
- Nadgórna F 1 G 2 13
- Ogrodowa F 4 G 4
- Okrężna C 2-8 I D 9
- Pańska G 4
- Piotrowska G 3
- Plac Promowy H 3 I 4
- Plac Wysigowy A D B 12
- Plac 23 Stycznia F 5
- Poczta F 4
- ul. Podgórna G 3
- Port Lotniczy B 8 I 9
- Potłowa G 6 I 7
- Prowiantowa E 2
- Park Miejski E 7
- ul. Radziwińska F 7 - E 8 - D 9 - C 9
- Rejtana F 7
- Rybacka G 6
- Rynek G 4
- Rzezińska Miejska F 7
- ul. Rzezińska F 7
- Ratusz I G 4
- Ratusz 2 F 4
- ul. Sągłowa F 3
- Sienkiewicza F 4
- Słowackiego F 2
- Sobieskiego E 2
- Sołta G 3
- Spichrzowa G 4
- Szpital Miejski F 3
- ul. Stara G 4
- Staro-Ryńska G 4
- Starościana F 4 I 5
- Staszycza F 5 - E 6
- Strzebińska F 5
- Strzeżeniec Folwark I 12
- Strzeżeniec Restauracja I 11
- ul. Szewska G 4
- Szkolna G 4
- Tarpano C 1
- ul. Toruńska G 3 I 6
- Trybunowa G 3 - F 5
- Trzeciego Maja G 5
- Tuszeńska Grobla F 5 - E 5 - D 6
- Tuszeńska Droga E 4
- Venetzkiego F 6
- Victorińska E 7
- Wiskana G 7 G 8
- Wystawa Pomorska E 8 F 8
- ul. Wybickiego Józefa F 3 G 3
- Zakłady Ceramiczne C 6
- ul. Zamkowa G 3

**GRUDZIĄDZKI**  
**ZAKŁAD LITOGRAF**  
**OTTO HERING**  
**LITOGRAFIA**  
**INTROLIGATORNIA**  
 GRUDZIĄDZ  
 UL. WYBICKIEGO 517



# ~3,5 km linii tramwajowej w 3 miesiące !



- ▶ Linię z dworca do ogrodów Tivoli wybudowano w niespełna 3 miesiące.
- ▶ Koszt całkowitej inwestycji: 169 079,16 marek.
- ▶ W pierwszym dniu wystawy przewieziono 2180 osób.
- ▶ Opłata za przewóz -15 pfenigów.
- ▶ Czas przejazdu – 18 minut.
- ▶ Częstotliwość przejazdu – co 12 minut.
- ▶ Prędkość maksymalna 10km/h.
- ▶ Rozstaw szyn – 1000mm.

# Przejazd tramwajem na początku XX wieku. Przystanek początkowy – Dworzec



*Tramwaje przy ul. Dworcowej. W prawym, dolnym rogu widoczny fragment muru okalającego teren zajezdni tramwajowej, 1906 r.,  
sygn. MG/IK/3924*

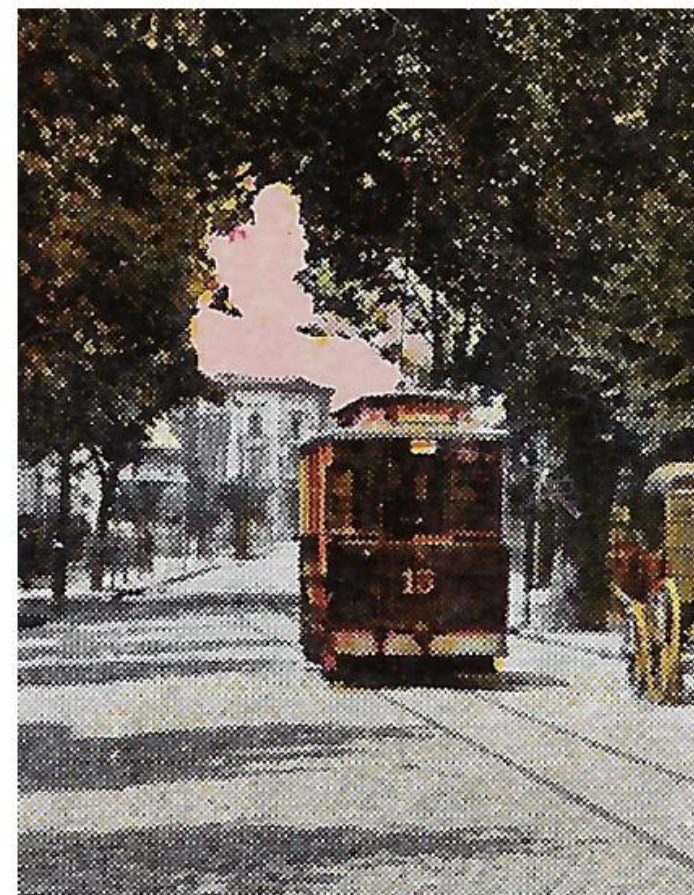
# ul. Focha



*Tramwaj nr 15 przy ul. Focha. Zdjęcie podpisane z datą 1914, w rzeczywistości powstało kilka lat wcześniej, MG, sygn. MG/IK/306*



# Ul. Hallera 1904r.



*Tramwaj nr 15 przy ul. Hallera, 1910 r. (faktycznie pocztówka powstała pierwotnie w roku 1904), MG, sygn. MG/IK/3922*



# Al. 23 Stycznia



*Tramwaj przy al. 23 Stycznia, 1915 r., MG, sygn. MG/IK/3731*

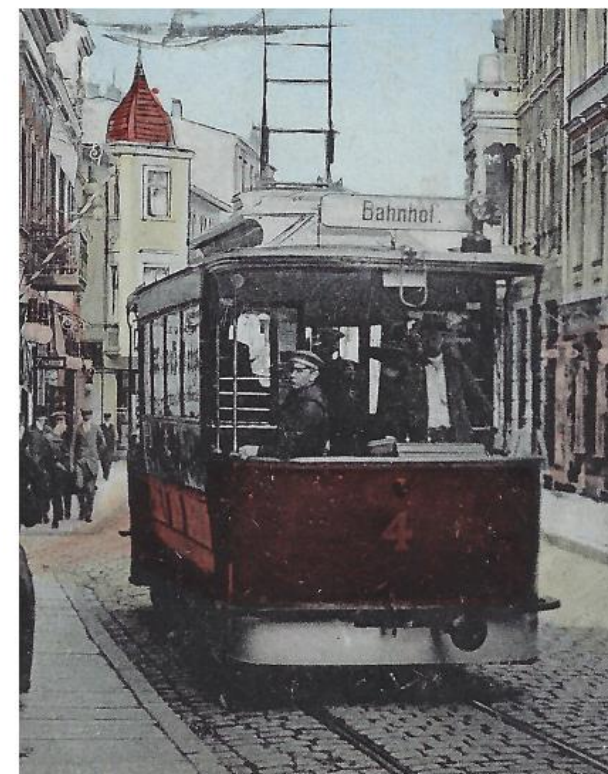
# Rynek



*Tramwaje nr 14 i 16 przy mijance na Rynku, ok. 1914 r., MG, zbiory J. Rittera*



# Ul. Stara



Tramwaj nr 4 przy ul. Starej, 1910 r., MG, sygn. MG/IK/3766

# ul. Wybickiego – Kartoflany Rynek



*Tramwaj przy Rynku Kartoflanym, ok. 1912 r., MG, sygn. MG/IK/3846*



# Okolica przystanku końcowego – Ogrody Tivoli





# Historia tramwaju w Grudziądzu



- ▶ 29.09.1897 – sprzedaż sieci spółce Nordische Electricitäts=Aktien Gesellschaft.
- ▶ 30 lipca 1898 – wydłużenie sieci do osiedla Tarpno.
- ▶ 12 maja 1899 roku – uruchomienie tramwaju elektrycznego – wozy AEG.
- ▶ 1900r. – odkup sieci tramwajowej przez Magistrat 990 tys. marek), obniżenie ceny przejazdu do 10 Pfenigów, częstotliwość kursowania co 5 minut
- ▶ 22 lipca 1911 roku – przedłużenie linii tramwajowej do ul. Chełmińskiej – 1 600 metrów torowiska wraz z siecią wybudowano w 53 dni !, podniesiono też napięcie sieci do 500V.

# Historia tramwaju w Grudziądzu



- ▶ 1914r. – przedłużenie sieci tramwajowej o 700m do ul. Wiejskiej.
- ▶ 1918r. – 1919r. – epidemia hiszpanki, podniesienie cen biletów i zmniejszenie częstotliwości kursowania z 5 do 10 minut.
- ▶ 1927r. Przedłużenie torowiska o 350m do Strzelnicy – obecnie Hotel RAD
- ▶ 01.05.1938 – przedłużenie torowiska do obecnej pętli Południowa.
- ▶ 1941r. – dziennie tramwaje w Grudziądzu przejeżdżają 1800 wagonokilometrów.
- ▶ 21 lipca 1978 – oddanie zbudowanego w czynie społecznym odcinka o dł. 1,9km do osiedla Mniszek .
- ▶ 05 wrzesień 1993 – pożar zajezdni tramwajowej.

# Historia tramwaju w Grudziądzu.





# Modernizacja sieci tramwajowej 2012r.



MIEJSKI  
ZAKŁAD  
KOMUNIKACJI

- ▶ 20 grudnia 2012r. - podpisanie umowy na modernizację sieci tramwajowej na odcinku Al. 23 Stycznia – pętla Tarpno oraz ul. Kraszewskiego do pętli Południowa. Roboty wykonuje konsorcjum PBDiM Świecie oraz Tor-kar-sson.



# Zużycie boczne główki szyny – ul. Południowa



MIEJSKI  
ZAKŁAD  
KOMUNIKACJI



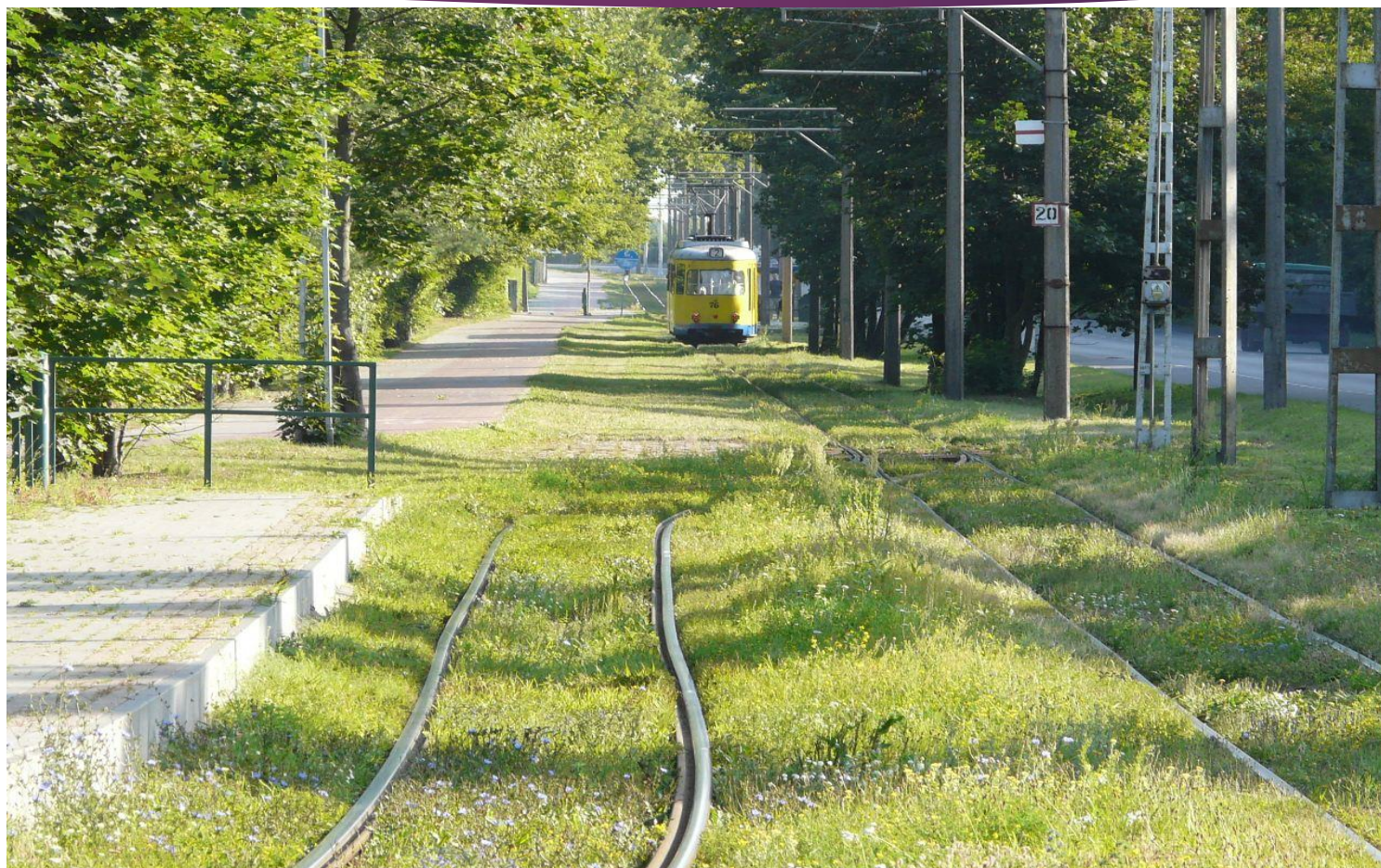
15.06.2013 15:16



# ul. Chełmińska przed modernizacją



MIEJSKI  
ZAKŁAD  
KOMUNIKACJI



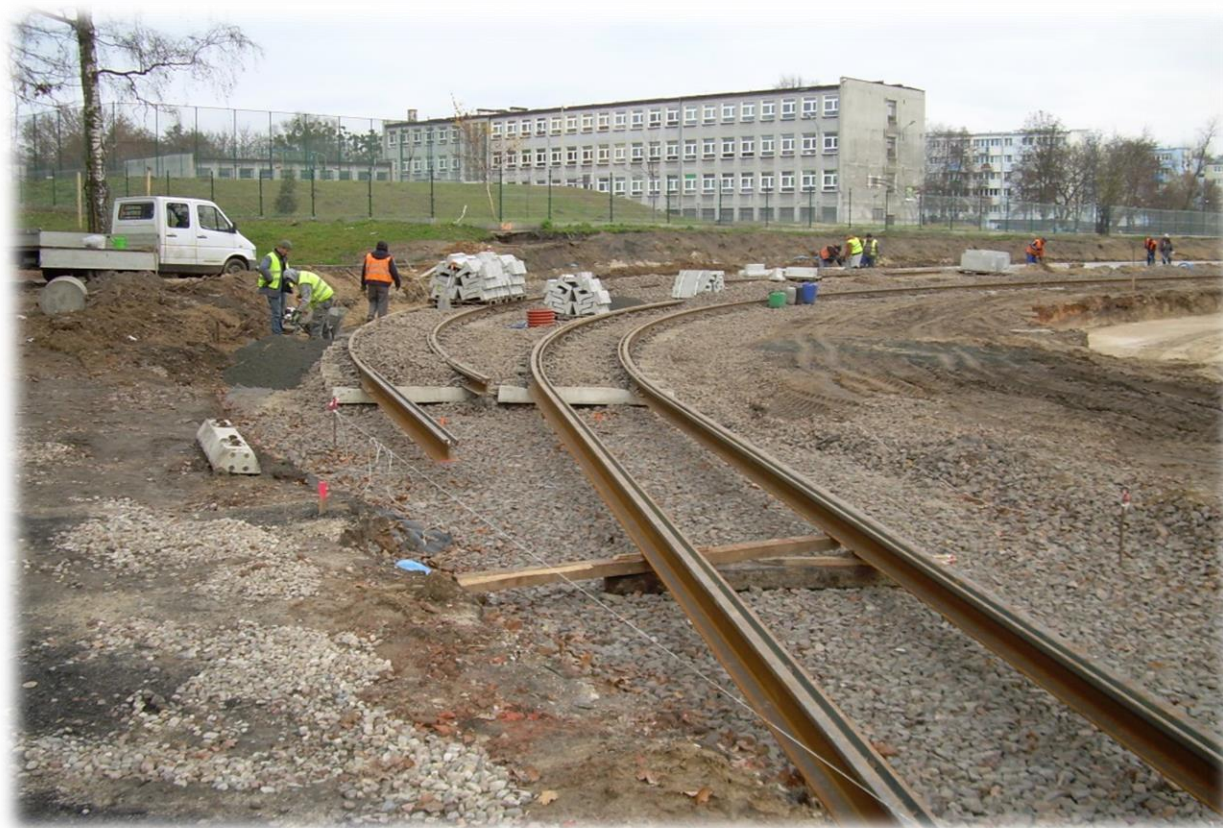


# Pętla Tarpno i ul. Legionów przed remontem





# Pętla Tarpno



# Torowisko po remoncie.





# Luty 2021 – Grudzień 2022

Remont ul. Toruńskiej oraz rozjazdów Al. 23 Stycznia



# Luty 2021 – Grudzień 2022

- ▶ 8 lutego 2021r. rozpoczęła się największa od lata modernizacja sieci tramwajowej, która objęła:
  - Zespół rozjazdów wraz z przystankami w Al. 23 Stycznia,
  - Remont ul. Toruńskiej,
  - Remont ulicy Chełmińskiej: torowisko w jezdni oraz wydzielone,
  - Remont torowiska wzdłuż ul. Południowej i Konstytucji 3 maja,
  - Remont pętli Tarpno.



# Luty 2021 – Grudzień 2022

## ► Remont ul. Chełmińskiej



# Luty 2021 – Grudzień 2022

- ▶ Remont ul. Chełmińskiej,





# Luty 2021 – Grudzień 2022

- ▶ Pętla Rządów i ul. Konstytucji 3 maja.





# Luty 2021 – Grudzień 2022

- ▶ Remont podstacji trakcyjnych Al. 23 Stycznia i Południowa.





W ramach projektu zakupiono 4 tramwaje niskowejsciowe.





MIEJSKI  
ZAKŁAD  
KOMUNIKACJI

Dziękuję Państwu za  
uwagę.



# Materiały źródłowe:

- ▶ 1. DAWID SCHOENWALD - DAWNE TRAMWAJE GRUDZIĄDZA
- ▶ 2. Fotografie historyczne - DAWID SCHOENWALD - DAWNE TRAMWAJE GRUDZIĄDZA
- ▶ 2. <https://polska-org.pl/7606081,foto.html>
- ▶ 3. Fotografie – zasoby MZK Grudziądz.
- ▶ 4. Film JAK Studio dla MZK Grudziądz.